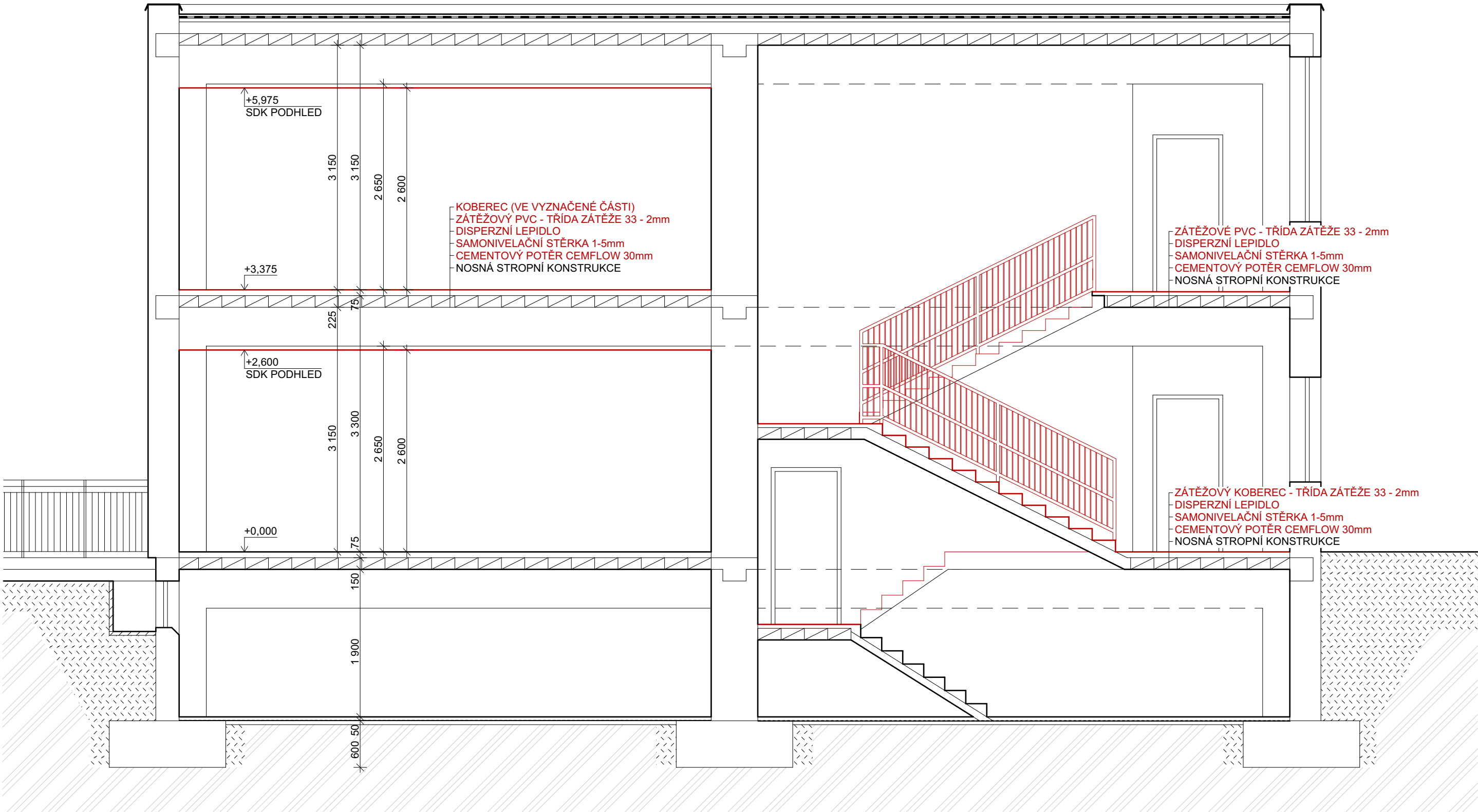


ŘEZ A-A-NAVRŽENÉ KONSTRUKCE



NAVRŽENÉ STAVEBNÍ ÚPRAVY 1.PP:

POZN. 1 - PROVEDENÍCH NOVÝCH ROZVODŮ ELEKTROINSTALACE VČ. KONCOVÝCH PRVKŮ A SVĚTEL (VIZ. SAMOSTATNÁ PD ELEKTROINSTALACE);

NAVRŽENÉ STAVEBNÍ ÚPRAVY 1.NP:

- POZN. 1 - PROVEDENÍ NOVÉ PODLAHOVÉ KRYTINY V MÍSTNOSTECH 1.01, 1.04, 1.06, 1.17, 1.30;
POZN. 2 - PROVEDENÍ NOVÉHO KERAMICKÉHO OBKLADU V MÍSTNOSTECH 1.05, 1.21;
POZN. 3 - ZAZDĚNÍ STÁVAJÍCÍCH PRÁZDNÝCH OTVORŮ;
POZN. 4 - INSTALACE NOVÝCH KŘÍDEL VNITŘNÍCH DVEŘÍ;
POZN. 5 - INSTALACE NOVÝCH KŘÍDEL VENKOVNÍCH DVEŘÍ V MÍSTNOSTI 1.11;
POZN. 6 - INSTALACE NOVÉHO ZÁBRADLÍ U SCHODIŠTĚ 1.04, 1.06;
POZN. 7 - INSTALACE NOVÝCH VENKOVNÍCH DVEŘÍ V MÍSTNOSTI 1.23, 1.17 VČ. ZÁRUBNÍ;
POZN. 8 - PROVEDENÍ NOVÝCH PLASTOVÝCH PARAPETŮ V MÍSTNOSTI 1.04;
POZN. 9 - INSTALACE NOVÁ KUCHYŇSKÉ LINKY (K1) V MÍSTNOSTI 1.05;
POZN. 10 - INSTALACE NOVÝCH ZAŘIZOVACÍCH PŘEDMĚTŮ, VČ. VÝTOKOVÝCH ARMATUR, ÚPRAVAROZVODŮ ZTI V MÍSTNOSTECH 1.05, 1.20, 1.21;
POZN. 11 - PROVEDENÍCH NOVÝCH ROZVODŮ ELEKTROINSTALACE VČ. KONCOVÝCH PRVKŮ A SVĚTEL (VIZ. SAMOSTATNÁ PD ELEKTROINSTALACE);
POZN. 12 - PROVEDENÍ NOVÝCH VNITŘNÍCH MALEB STĚN MÍSTNOSTI;
POZN. 13 - PROVEDENÍ NOVÝCH VNITŘNÍCH MALEB STROPŮ V MÍSTNOSTECH, KDE NENÍ PLÁNOVANÝ PODHLED;
POZN. 14 - PROVEDENÍ NOVÉHO SDK PODHLEDU V MÍSTNOSTECH 1.11, 1.12;
POZN. 15 - PROVEDENÍ NOVÉ ŠTUKOVÉ OMÍTKY V MÍSTNOSTI 1.17;
POZN. 16 - PROVEDENÍ OBJEKTOVÉ DILATACE, D+M DILATAČNÍCH LIŠT;

NAVRŽENÉ STAVEBNÍ ÚPRAVY 2.NP:

- POZN. 1 - PROVEDENÍ NOVÉ PODLAHOVÉ KRYTINY V MÍSTNOSTECH 1.06, 2.05, 2.06, 2.07, 2.09, 2.10, 2.15, 2.16, 2.17, 2.20, 2.23, 2.24;
POZN. 2 - PROVEDENÍ NOVÉHO KERAMICKÉHO OBKLADU V MÍSTNOSTECH 2.14, 2.19;
POZN. 3 - ZAZDĚNÍ STÁVAJÍCÍCH PRÁZDNÝCH OTVORŮ;
POZN. 4 - INSTALACE NOVÝCH KŘÍDEL VNITŘNÍCH DVEŘÍ;
POZN. 6 - INSTALACE NOVÉHO ZÁBRADLÍ U SCHODIŠTĚ 2.10, 1.06;
POZN. 8 - PROVEDENÍ NOVÝCH PLASTOVÝCH PARAPETŮ V MÍSTNOSTI 2.10, 2.16;
POZN. 9 - INSTALACE NOVÁ KUCHYŇSKÉ LINKY V MÍSTNOSTI Č. 2.14 (K2) A V MÍSNOSTI Č. 2.19 (K3);
POZN. 10 - INSTALACE NOVÝCH ZAŘIZOVACÍCH PŘEDMĚTŮ, VČ. VÝTOKOVÝCH ARMATUR, ÚPRAVAROZVODŮ ZTI V MÍSTNOSTECH 2.14, 2.19;
POZN. 11 - PROVEDENÍCH NOVÝCH ROZVODŮ ELEKTROINSTALACE VČ. KONCOVÝCH PRVKŮ A SVĚTEL (VIZ. SAMOSTATNÁ PD ELEKTROINSTALACE);
POZN. 12 - PROVEDENÍ NOVÝCH VNITŘNÍCH MALEB STĚN MÍSTNOSTI;
POZN. 13 - PROVEDENÍ NOVÝCH VNITŘNÍCH MALEB STROPŮ V MÍSTNOSTECH, KDE NENÍ PLÁNOVANÝ PODHLED;
POZN. 14 - PROVEDENÍ NOVÝCH SDK PODHLEDU V MÍSTNOSTECH 2.15, 2.30;
POZN. 15 - ZAPRAVENÍ OTVORŮ PO VYBOURÁNÍ ZÁRUBNÍ MEZI MÍSTNOSTMI 2.05 A 2.06, 2.06 A 2.10, 2.23 A 2.24;
POZN. 16 - PROVEDENÍ OBJEKTOVÉ DILATACE, D+M DILATAČNÍCH LIŠT;

LEGENDA MATERIÁLŮ

- STÁVAJÍCÍ KONSTRUKCE tl. 300mm
- STÁVAJÍCÍ KONSTRUKCE tl. 150mm
- STÁVAJÍCÍ KONSTRUKCE tl. 100mm
- NOVÉ KONSTRUKCE
- NOVÁ PODLAHOVÁ KRYTINA

NÁZEV STAVBY
REKONSTRUKCE MATEŘSKÉ ŠKOLKY BOHUMÍNSKÁ
na parc. č. 1467/1, kat. ú. Slezská Ostrava

MPA ProjektStav, s.r.o.

Tel: +420 774 682 266
E-mail: info@mpa-projektstav.cz
web: http://www.mpa-projektstav.cz

VEDOUcí PROJEKTU	VYPRACOVAL	ZODPOVĚDNÝ PROJEKTANT	STUPĚŇ	
Ing. Vladimír Gřunděl	Jan Orolín	Ing. Pavel Matějek	Dokumentace pro provádění stavby.	
PODPIS	PODPIS	PODPIS	DATUM	PARÉ
			2/2022	
OBJEDNATEL			FORMÁT	
Statutární město Ostrava, Prokešovo nám. 1803/8, Moravská Ostrava, 729 30 Ostrava			4xA4	
MÍSTO PROJEKTU			MĚŘÍTKO	
Parc. č. 1467/1, k.ú.: Slezská Ostrava [714828]			1:50	
NÁZEV VÝKRESU			ARCHIVNÍ ČÍSLO	
ŘEZ A-A-NAVRŽENÉ KONSTRUKCE			ČÍSLO ZAKÁZKY	ČÍSLO VÝKRESU
			MPA_2205	D 1.1.7
				ZMĚNA
				0